

Vitalwerte beim Hund

Herzfrequenz/Puls

- 🐾 Erwachsene Hunde: 60 - 120 Schläge pro Minute
- 🐾 Welpen: bis zu 210 Schläge pro Minute

Atemfrequenz

- 🐾 10 - 30 Atemzüge pro Minute

Temperatur

- 🐾 Erwachsene Hunde: 38,0°C – 39,0°C
- 🐾 Welpen: bis 39,5°C



RUDELSCHULE

ERSTE HILFE am Hund

Vitalwerte beim Hund

Herzfrequenz/Puls messen

- 🐾 Beinschlagader an den Hinterbeinen ertasten
- 🐾 mit zwei Fingern Puls fühlen
- 🐾 15 Sekunden lang zählen
- 🐾 Ergebnis x4

Temperatur messen

- 🐾 immer rektal messen
- 🐾 Vaseline/Gleitgel benutzen
- 🐾 Thermometer nur wenige Zentimeter einführen



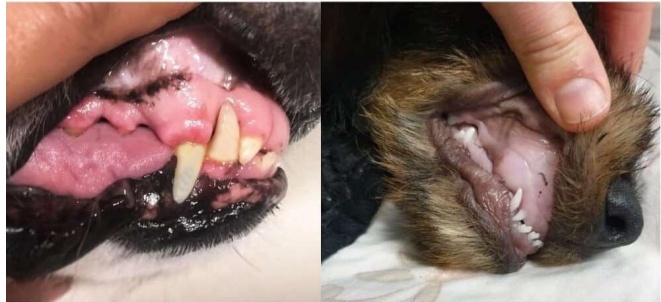
RUDELSCHULE

ERSTE HILFE am Hund

Vitalwerte beim Hund

Kreislauf prüfen

- ❃ Schleimhäute sollen rosa sein
- ❃ kapillare Rückflusszeit prüfen
- ❃ Zahnfleisch sollte nach 2-3 Sekunden wieder rosa sein



ERSTE HILFE am Hund

Stresssymptome beim Hund

Sichtbare Stressanzeichen

- ❃ Hecheln oder schnelle Atmung, Speicheln
- ❃ häufiges Kratzen, schuppige Haut, Haarausfall
- ❃ über die Nase schlecken
- ❃ häufiges Gähnen
- ❃ Teilnahmslosigkeit
- ❃ Erbrechen, Verdauungsprobleme
- ❃ Blinzeln, Blick abwenden
- ❃ Zittern, Schütteln
- ❃ zerstörerisches Verhalten, gesteigerte Aggressivität



ERSTE HILFE am Hund

Ektoparasiten

Flöhe & Läuse

- ✿ blutsaugende Insekten
- ✿ sorgen für starken Juckreiz
- ✿ legen Eier und Kot auf dem Hund ab
- ✿ übertragen kaum Krankheiten
- ✿ Symptome: starkes Kratzen, Haarausfall, schuppige Haut



RUDELSCHULE

ERSTE HILFE am Hund

Ektoparasiten

Zecken

- ✿ tag- und nachtaktive Spinnentiere
- ✿ können auf den Menschen überspringen
- ✿ übertragen u.a.
 - ✿ Borreliose (Haut, Nerven, Gelenke),
 - ✿ Babesiose (Hundemalaria, Anämie),
 - ✿ Anaplasmosen (Blutungsneigung),
 - ✿ Ehrlichiose (Multiorganversagen),
 - ✿ FSME (Hirnhautentzündung)



RUDELSCHULE

ERSTE HILFE am Hund

Ektoparasiten

Haarlinge

- ❃ Läuse-artige Parasiten
- ❃ saugen kein Blut, sondern ernähren sich von Hautschuppen
- ❃ nisten sich im Fell ein
- ❃ sorgen für starken Juckreiz und Hautrötungen



RUDELSCHULE

ERSTE HILFE am Hund

Ektoparasiten

Sand- und Stechmücken

- ❃ ehemals im Mittelmeerraum, mittlerweile auch in Deutschland
- ❃ bevorzugen warme Regionen
- ❃ Legen Eier/Larven unter die Haut
- ❃ übertragen Dirofilariose (Herzwürmer), Hautwürmer und Leishmaniose (Zerstörung des Knochenmarks)



RUDELSCHULE

ERSTE HILFE am Hund

Ektoparasiten

Was hilft gegen Ektoparasiten?

- 🐾 Halsbänder: Zecken, Mücken und Flöhe sterben ab **bevor** sie zustechen
- 🐾 Tabletten: keine repellierende Wirkung --> töten Zecken **nachdem** sie zugestochen hat
- 🐾 Spot-on Präparate: wirken ähnlich wie Halsbänder
- 🐾 Shampoos: nur akute Wirksamkeit
- 🐾 Streitthema „chemiefreie“ Präparate: es gibt keine einzige Studie, die Wirksamkeit belegt!
- 🐾 Alle Präparate gegen Ektoparasiten sind für den Menschen unbedenklich, Vorsicht bei Katzen!
- 🐾 Repellierende Präparate sind auch für Welpen ab der 8. Woche unbedenklich



RUDELSCHULE

ERSTE HILFE am Hund

Durchfall & Erbrechen

Durchfall

- 🐾 zahlreiche Ursachen --> immer vom TA untersuchen lassen
- 🐾 Kotproben sammeln
- 🐾 nicht zu lange abwarten!
- 🐾 Folge: Dehydration --> Lebensgefahr (v.a. für Welpen und alte Tiere)

Notfallmaßnahmen

- 🐾 ausreichend frisches Wasser anbieten
- 🐾 den Hund zum Trinken animieren
- 🐾 Dehydrationstest (Hautfalte) machen
- 🐾 bei mehr als 24 Stunden Durchfall sofort zum TA
- 🐾 Hausmittel gegen Durchfall: Kohletabletten, Morro'sche Karottensuppe, Karottenpellets
- 🐾 Wichtig nach dem Durchfall: Schonkost und Wiederaufbau der Magen-Darm-Flora



RUDELSCHULE

ERSTE HILFE am Hund

Durchfall & Erbrechen

Erbrechen

- 🐾 zahlreiche Ursachen:
 - 🐾 Was hat der Hund gefressen?
 - 🐾 Hat der Hund etwas verschluckt?
 - 🐾 Gibt es Vorerkrankungen?
 - 🐾 Gibt es psychische Faktoren?
- 🐾 wie sieht das Erbrochene aus?
- 🐾 bei Unsicherheit immer TA aufsuchen!

Notfallmaßnahmen

- 🐾 Hund beruhigen und sichern
- 🐾 ggf. Fremdkörper entfernen
- 🐾 bei Unsicherheit TA aufsuchen
- 🐾 nach Art des Erbrechens: Dehydrierung beachten



RUDELSCHULE

ERSTE HILFE am Hund

Atemnot & Ersticken

Atemnot

- 🐾 z.B. Verschlucken von Fremdkörper, Verletzung durch Fremdkörper oder Insektenstich
- 🐾 Hund versucht abzuhusten oder zu spucken
- 🐾 geht mit starker Unruhe einher

Notfallmaßnahmen

- 🐾 Situation beruhigen u. Hund sichern
- 🐾 Hund in stabile Seitenlage bringen
- 🐾 Atemwege prüfen
- 🐾 ggf. Fremdkörper entfernen, sofern keine äußeren Verletzungen
- 🐾 Transport zum TA
- 🐾 bei Atemstillstand: CPR einleiten!



RUDELSCHULE

ERSTE HILFE am Hund

Vergiftungen & Allergische Reaktionen

Hinweise auf Vergiftungen

- 🐾 Atembeschwerden
- 🐾 blasses Zahnfleisch
- 🐾 Blutungen in Urin/Kot
- 🐾 Krämpfe, Muskelzittern
- 🐾 Erbrechen und/oder Durchfall
- 🐾 Bewusstlosigkeit
- 🐾 unregelmäßiger Herzschlag

Notfallmaßnahmen

- 🐾 bei Verdacht sofort zum TA!
- 🐾 Medizinische Kohle bindet Giftstoffe
- 🐾 Hund zudecken und warm halten
- 🐾 Erbrechen nicht selbst auslösen --> kann Situation verschlimmern
- 🐾 keine Mauschlinge anlegen!
- 🐾 bei Atem- oder Herzstillstand: CPR einleiten



RUDELSCHULE

ERSTE HILFE am Hund

Vergiftungen & Allergische Reaktionen

Allergien

- 🐾 mittlerweile hat jeder 5. Hund eine Allergie, Tendenz steigend
- 🐾 oft ausgelöst durch Umwelt, Parasiten, Futtermittel und Zucht
- 🐾 Symptome sind meist Kratzen, Schlecken, Wälzen, Kopf schütteln
- 🐾 oft sichtbar an der Haut, in den Ohren, an den Pfoten

Diagnostik

- 🐾 Bluttest, Intrakutantest, Ausschlussdiät
- 🐾 Ausschlussdiagnostik

Behandlung

- 🐾 Vermeidung ist die beste Medizin
- 🐾 Schmerzmittel
- 🐾 Hautcremes
- 🐾 wunde Stellen trocken halten



RUDELSCHULE

ERSTE HILFE am Hund

Hitzschlag & Sonnenstich

Hitzschlag

- 🐾 ganzer Körper überhitzt
- 🐾 Umgebungstemperatur verantwortlich
- 🐾 Hund kann Hitze nicht mehr abgeben

Sonnenstich

- 🐾 Kopf ist überhitzt
- 🐾 direkte Sonneneinstrahlung verantwortlich

Hitzschlag & Sonnenstich sind lebensgefährlich!

Symptome Sonnenstich & Hitzschlag

- 🐾 flache, schnelle Atmung, starkes Hecheln
- 🐾 beschleunigter Puls
- 🐾 Krämpfe
- 🐾 Schleimhäute können blass sein
- 🐾 Gleichgewichtsstörungen
- 🐾 Erschöpfung
- 🐾 Bewusstseinsstörungen, glasiger Blick
- 🐾 Bewusstlosigkeit



RUDELSCHULE

ERSTE HILFE am Hund

Hitzschlag & Sonnenstich

Notfallmaßnahmen Sonnenstich

- 🐾 Hund in den Schatten bringen
- 🐾 handwarmes Wasser anbieten, aber nicht einflößen oder übergießen
- 🐾 Nase und Pfoten befeuchten
- 🐾 Vitalwerte ständig überprüfen
- 🐾 mit Feuchtigkeit langsam zur Körpermitte hinarbeiten
- 🐾 körperliche Belastung vermeiden

Notfallmaßnahmen Hitzschlag

- 🐾 Hund in kühle Umgebung bringen
- 🐾 handwarmes Wasser anbieten, aber nicht einflößen oder übergießen
- 🐾 Nase und Pfoten befeuchten
- 🐾 Vitalwerte ständig überprüfen
- 🐾 mit Feuchtigkeit langsam zur Körpermitte hinarbeiten
- 🐾 mit feuchtem Handtuch bedecken
- 🐾 in stabile Seitenlage bringen



RUDELSCHULE

ERSTE HILFE am Hund

Verbrennungen & Erfrierungen

Symptome bei Verbrennungen

- 🐾 Rötung der Haut
- 🐾 Blasenbildung
- 🐾 Fellfetzen lösen sich
- 🐾 Verkohlung der Haut

Notfallmaßnahmen bei Verbrennungen

- 🐾 betroffene Stelle sofort mit Wasser kühlen
- 🐾 keine Salben oder ähnliches auftragen
- 🐾 offene Wunden mit steriler Wundauflage schützen
- 🐾 keine Brandblasen aufstechen
- 🐾 sofort zum TA
- 🐾 wenn möglich Schutzkragen aufsetzen



RUDELSCHULE

ERSTE HILFE am Hund

Verbrennungen & Erfrierungen

Symptome bei Erfrierungen

- 🐾 Zittern
- 🐾 flache Atmung, schwacher Puls
- 🐾 Schocksymptome und Bewusstlosigkeit
- 🐾 betroffene Stellen sind rot oder blau verfärbt und angeschwollen
- 🐾 besonders oft an Pfoten, Nase, Ohren, Schwanz, Hoden

Notfallmaßnahmen bei Erfrierungen

- 🐾 Hund in warme Umgebung bringen
- 🐾 gut abtrocknen und zudecken
- 🐾 nicht an eine Heizung legen
- 🐾 handwarmes Wasser zum Trinken anbieten
- 🐾 warme Wärmflasche unter die Decke legen, aber nicht an die Haut
- 🐾 dem TA zeitnah vorstellen



RUDELSCHULE

ERSTE HILFE am Hund

Äußere Verletzungen, Bissverletzungen

Bissverletzungen - Erste Maßnahmen

- 🐾 Hund aus der Gefahrenzone führen und sichern
- 🐾 zum Selbstschutz Maulkorb anlegen
- 🐾 Bestandsaufnahme:
 - 🐾 bewegt sich der Hund ungewöhnlich?
 - 🐾 gibt es Blutungen?
 - 🐾 gibt es Hinweise auf Frakturen?
 - 🐾 Hund nach Bissstellen untersuchen
 - 🐾 Vitalwerte kontrollieren

Bissverletzungen - akut lebensgefährliche Verletzungen

- 🐾 Bisse in Hals oder Kehle
- 🐾 Wirbelsäulenverletzungen durch Herumreißen und/oder Schütteln
- 🐾 innere Verletzungen
- 🐾 Bisse in den Brustkorb/Lungenbereich
- 🐾 Frakturen der Schädelknochen durch Bisse in den Kopf



RUDELSCHULE

ERSTE HILFE am Hund

Äußere Verletzungen, Bissverletzungen

Bissverletzungen - Erstversorgung

- 🐾 Blutungen stoppen
- 🐾 Wunden reinigen
- 🐾 ggf. Druckverband anlegen
- 🐾 offene Knochenbrüche versorgen
- 🐾 Schocksymptome prüfen --> ggf. Schockversorgung
- 🐾 Vitalwerte prüfen
- 🐾 Transport zum TA vorbereiten



RUDELSCHULE

ERSTE HILFE am Hund

Äußere Verletzungen, Bissverletzungen

Offener Knochenbruch - Erstversorgung

- ❃ jede überflüssige Bewegung vermeiden
- ❃ Hund und alle Menschen beruhigen, Panik hilft niemandem
- ❃ Hund unverzüglich zum TA bringen --> Lebensgefahr!
- ❃ Hund sichern und zum Selbstschutz Maulkorb anlegen
- ❃ Hund in stabile Seitenlage bringen
- ❃ mit Thermodecke vor Auskühlung schützen

Offener Knochenbruch - Notfallmaßnahmen

- ❃ den Hund so gut es geht ruhig halten
- ❃ Wichtig: ein offener Bruch darf nicht geschient werden!
- ❃ Wunde mit einer Wundauflage vor Schmutz schützen
- ❃ falls Blutungen vorliegen, diese zuerst versorgen
- ❃ Schockanzeichen beachten



RUDELSCHULE

ERSTE HILFE am Hund

Äußere Verletzungen, Bissverletzungen

Pfotenverletzungen - Symptome

- ❃ sichtbare Behinderung wenn der Hund mit der Pfote auftritt
- ❃ humpelnde Bewegung
- ❃ Hund versucht das Auftreten mit der Pfote zu vermeiden
- ❃ evtl. Blutungen an der Pfote
- ❃ Hund setzt Bein nicht mehr auf

Pfotenverletzungen - Notfallmaßnahmen

- ❃ den Hund so gut es geht ruhig halten
- ❃ Pfote reinigen und Wunde mit einer Wundauflage vor Schmutz schützen
- ❃ Pfote mit Desinfektionsspray desinfizieren
- ❃ falls Blutungen vorliegen, diese zuerst versorgen
- ❃ Fremdkörper nur dann entfernen wenn diese ohne weiteres herausziehbar sind, im Zweifelsfall den TA den Fremdkörper ziehen lassen
- ❃ Achtung: Fremdkörper verschließen eine Wunde, beim Herausziehen kann es zu starken Blutungen kommen
- ❃ Transport zum Tierarzt vorbereiten



RUDELSCHULE

ERSTE HILFE am Hund

Wunden versorgen

Wunden verbinden

- 🐾 Wunde bestmöglich reinigen, ggf. spülen
- 🐾 Fremdkörper wie z.B. Dreck, Steinchen, etc. wenn möglich mit Pinzette entfernen
- 🐾 Wunde mit sterilem Vliess abdecken
- 🐾 bei Druckverband: aufgerollte Mullbinde auf das Vliess drücken
- 🐾 Vliess (und Mullbinde) mit selbsthaftender Binde fixieren
- 🐾 Bei Knochenbruch: Holzstab zum Schienens mit fixieren



RUDELSCHULE

ERSTE HILFE am Hund

Schock

Ursachen für einen Schockzustand

- 🐾 Unfall (traumatischer Schock)
- 🐾 Hitzschlag
- 🐾 Verbrennungen
- 🐾 Vergiftungen
- 🐾 Beißerei
- 🐾 Magendrehung
- 🐾 nach Insektenstich mit allergischer Reaktion (anaphylaktischer Schock)

Symptome Schockzustand

- 🐾 Hund wirkt apathisch bis hin zur Bewusstlosigkeit
- 🐾 unsichere Bewegungen, Gleichgewichtsstörungen
- 🐾 Muskelzittern
- 🐾 Pfoten, Ohren und Schwanzspitze können sich kalt anfühlen
- 🐾 Schleimhäute können blass sein
- 🐾 kapillare Füllzeit verzögert
- 🐾 Herzschlag ist beschleunigt
- 🐾 flache, schnelle Atmung



RUDELSCHULE

ERSTE HILFE am Hund

Schock

Notfallmaßnahmen Schockzustand

- ❗ Kopf in gerade Linie zur Wirbelsäule bringen
- ❗ Vorder- und Hinterläufe auseinanderziehen
- ❗ wenn Hund bewusstlos: Zunge aus dem Maul ziehen, Atemwege frei halten
- ❗ hinteren Körperbereich höher lagern
- ❗ Hund vor Auskühlung schützen und zudecken
- ❗ ist der Hund bei Bewusstsein: Wasser anbieten



RUDELSCHULE

ERSTE HILFE am Hund

CPR (cardio-pulmonale Reanimation)

Ablauf CPR

- ❗ 10 kräftige Druckstöße mit dem Handballen auf den linken, unteren Brustkorb
- ❗ Druckstöße im Sekundentakt
- ❗ danach Puls prüfen
- ❗ Wenn kein Puls, dann weiter mit Mund-zu-Nase-Beatmung (nur wenn machbar), ansonsten erneut Herzdruckmassage beginnen



RUDELSCHULE

ERSTE HILFE am Hund

CPR (cardio-pulmonale Reanimation)

Ablauf CPR

- 🐾 mit Daumen und Zeigefinger einen Ring formen und auf die Nase des Hundes legen
- 🐾 eigenen Mund auf den Ring setzen
- 🐾 1x in die Nase des Hundes atmen
- 🐾 dann weiter mit Herzdruckmassage
- 🐾 bei Lebenszeichen CPR sofort beenden



RUDELSCHULE

ERSTE HILFE am Hund

Transport eines Hundes

Transport des verletzten Hundes

- 🐾 Hund immer anleinen und sichern
- 🐾 zum Selbstschutz Maulkorb anlegen
- 🐾 wenn der Hund alleine gehen kann, dann selbst laufen lassen
- 🐾 Schockzustand beachten --> Lagerung
- 🐾 bei Bewusstlosigkeit: in stabiler Seitenlage transportieren
- 🐾 Hunde richtig tragen

Transport des verletzten Hundes

- 🐾 verletzte Seite immer vom Körper weg halten
- 🐾 kleine Hunde in der Box, einem Wäschekorb oder auf den Armen transportieren
- 🐾 mittlere Hunde auf den Armen tragen
- 🐾 große, schwere Hunde mit einer Decke als Trage tragen



RUDELSCHULE

ERSTE HILFE am Hund

Transport eines Hundes

TA vorab informieren

- 🐾 Vorab mit dem TA Kontakt aufnehmen
- 🐾 Transport ankündigen
- 🐾 TA muss wissen:
 - 🐾 was ist passiert?
 - 🐾 wann ist es passiert?
 - 🐾 welche Verletzungen hat der Hund?
 - 🐾 welche sonstigen Auffälligkeiten?



ERSTE HILFE am Hund